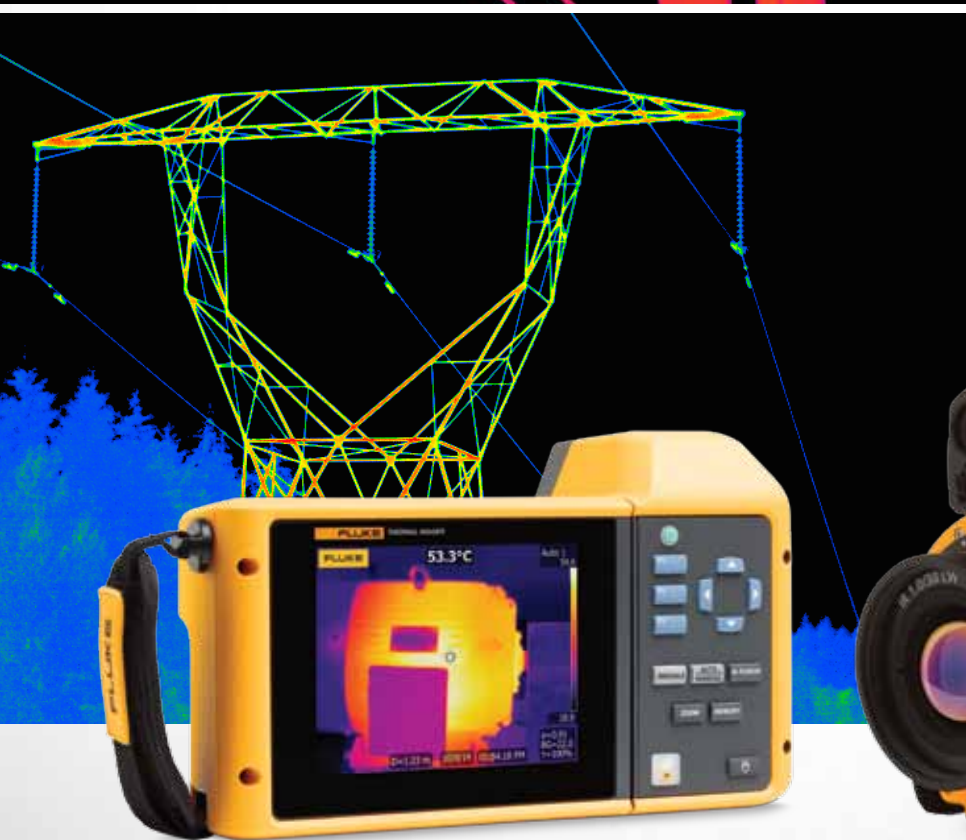


**FLUKE®**

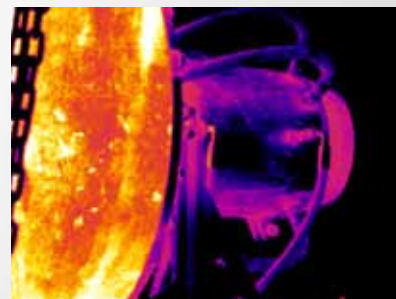
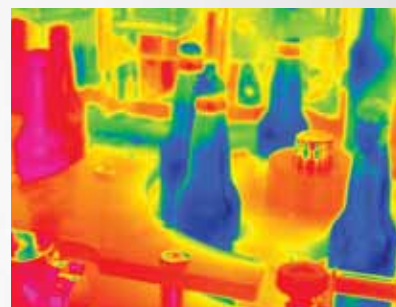
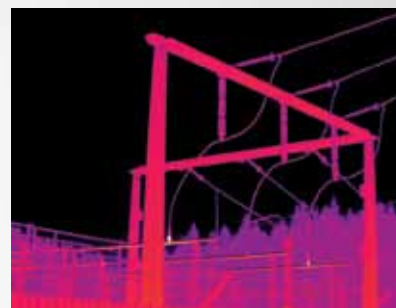


**Пора УВИДЕТЬ, ЧТО  
ОТ ВАС СКРЫВАЕТСЯ**

**ЭКСПЕРТНАЯ СЕРИЯ**

# БУДУЩЕЕ ИК-ТЕХНОЛОГИИ уже здесь.





*Ваша работа в качестве эксперта-термографиста зависит от качества имеющихся инфракрасных снимков и вашей способности их анализировать. Наиболее актуальная задача заключается не в том, чтобы проанализировать увиденное, а в том, чтобы не пропустить что-то важное.*

# Представляем ЭКСПЕРТНУЮ СЕРИЮ

## Камеры для случаев, когда ошибиться нельзя.

Мгновенное получение изображений с высокой детализацией и анализ в полевых условиях.

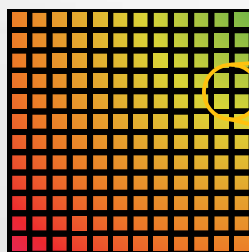
Невероятная детализация на расстоянии или очень близко.

Делайте снимки в труднодоступных местах, используя самые широкие ЖК-экраны с системой Fluke Connect™



### SuperResolution: Наиболее впечатляющие изображения на тепловизоре Fluke.

Выберите режим SuperResolution, прежде чем делать снимок, и передайте его на входящее в комплект поставки ПО SmartView, чтобы открыть до 3,1 миллионов пикселей (используйте TiX1000 и SuperResolution для получения изображений высокой четкости) — это в 4 раза выше, чем на камерах со стандартным разрешением. Взгляните на инфракрасный спектр по-новому.



Шаг 1.

Шаг 1.

Шаг 1.

Шаг 1.

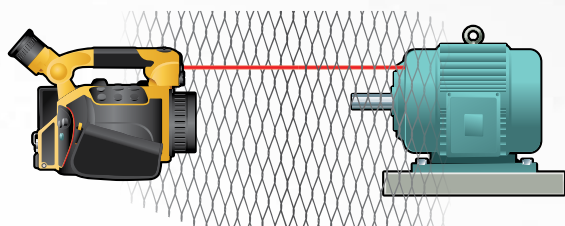
### Как это работает?

Инфракрасное изображение состоит из чувствительных элементов и пустых или нечувствительных промежутков между ними.

Технология SuperResolution смещает чувствительные элементы в 4 раза и заполняет эти промежутки, в результате чего достигается 100 % охват и изображение с 4-кратным разрешением.

## Лучшие в отрасли возможности фокусировки.

Выполните работу быстрее. Передовые системы фокусировки на этих камерах позволяют делать сфокусированные снимки быстрее и проще, обеспечивая высочайшее качество изображения и точные показания температуры.

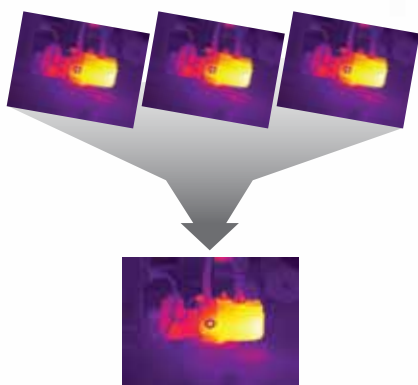


Съемка через проволочное ограждение      Объект

### Автоматическая фокусировка LaserSharp®.

Одним нажатием кнопки можно получить изображение, сфокусированное лучше, чем когда-либо. Система автоматической фокусировки LaserSharp®, эксклюзивная для приборов Fluke, использует встроенный лазерный дальномер для расчета и отображения расстояния до назначенной цели с высокой точностью. Точно и в фокусе. Каждый. Раз. Всегда.

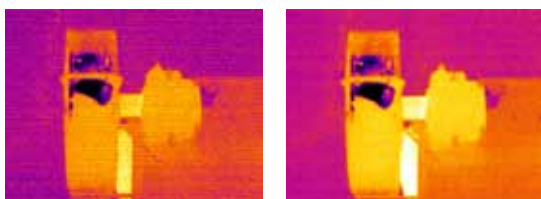
Доступно на TiX1000/X660/X560/X520



### Мультифокальная запись EverSharp для четкости по всему изображению.

Захват нескольких изображений с различных фокусных расстояний для получения изображения наилучшего качества. С помощью специальных алгоритмов ПО SmartView® сочетает эти изображения и создает одно изображение с четкой детализацией вашей цели.

Доступно на TiX1000/X660/X640

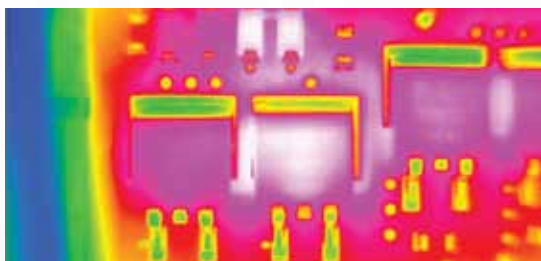


Увеличение резкости изображения **выкл**      Увеличение резкости изображения **вкл**

### Увеличение резкости изображения

Получайте первоклассные изображения при работе с высокими температурами путем сочетания нескольких кадров данных в одном с помощью функции увеличения резкости изображения.

Доступно на TiX560



### Режимы подокон позволяют выявлять сбои в лаборатории до того, как они станут сбоями в полевых условиях.

Съемка, документирование и анализ нескольких кадров данных в секунду позволяют увидеть резкие изменения температуры на важных этапах проектирования прибора и контроля за качеством.

Доступно на TiX1000/X660/X640

## Тепловизоры Fluke TiX1000, TiX660 и TiX640

# Работа на безопасном расстоянии

Осматривайте области, доступ к которым раньше был ограничен, и получайте потрясающие, высокочеткие инфракрасные изображения.



**1 Экономия времени и последовательные сфокусированные снимки**  
С системой автоматической фокусировки LaserSharp, (только TiX1000/X660) автофокусом, ручной фокусировкой и мультифокальной записью EverSharp — самые передовые возможности фокусировки в одной камере.

**2 Улучшенное качество изображения и точность измерения температуры**  
Детали оживают с разрешением в 4 раза выше обычного в режиме SuperResolution (3,1 миллиона пикселей).

**3 Оптимизация для наружного осмотра**  
Видоискатель снижает блики для быстрого и простого получения изображения. (только TiX1000/X660)



### TiX1000

Первый тепловизор высокой четкости \* с поддержкой Fluke Connect™  
Количество пикселей на камере в 10 раз выше, чем на стандартных тепловизорах с разрешением 320 x 240  
Разрешение 1024 x 768 (786 432 пикселей)

### TiX660 и TiX640

Количество пикселей на камере в 4 раза выше, чем на стандартных тепловизорах с разрешением 320 x 240  
Разрешение 640 x 480 (307 200 пикселей)

- 4** Крупный, регулируемый экран с диагональю 5,6 дюймов для высококлассного просмотра. Высококласный просмотр в полевых условиях, обеспечивающий быструю идентификацию проблем на крупном ЖК-дисплее высокого разрешения с диагональю 5,6 дюймов. Позволяет легко перемещаться вокруг предметов и добиваться наилучшего качества изображения.



- 5** Выберите наиболее удобный протокол передачи изображений для вашего способа применения. Порты данных камеры: Для карты памяти SD, GigE Vision, RS-232, USB 2.0, DVI-D и композитный видеосигнал. Программное обеспечение SmartView\*: Карта памяти SD (GigE Vision и RS-232)
- 6** Выявляйте сбои в лаборатории до того, как они станут сбоями в полевых условиях. Быстрое отслеживание температурных изменений благодаря дополнительным функциям подокон. Снимайте, документируйте и анализируйте многочисленные кадры данных в секунду во время проектирования прибора и контроля за качеством (например, при производстве печатной платы).

- 8** Программируемые пользователем кнопки. Программирование доступа одним нажатием для наиболее часто используемых функций.

- 9** Больше объективов, больше возможностей. Улучшенные результаты. Дополнительные объективы для максимальной универсальности (2 широкоугольных, 3 макрообъектива, а также телеобъективы с 2- и 4-кратным увеличением)

TiX1000	TiX660/TiX640
Модификация 1: 640 × 480 (60 кадров/с)	Модификация 1: 384 × 288 (120 кадров/с)
Модификация 2: 384 × 288 (120 кадров/с)	Модификация 2: 640 × 120 (240 кадров/с)
Модификация 3: 1024 × 96 (240 кадров/с)	

- 7** Посмотрите. Сохраните. Поделитесь. Наблюдайте то же, что и ваши коллеги, в реальном времени смотрите видео и результаты измерений, позволяющие выявлять неисправности, получайте ответы на вопросы и утверждайте заказы на выполнение работ, не покидая объекта.

\*Камера TiX1000 создает изображения высокой четкости в режиме SuperResolution. Эти изображения можно просмотреть в программе SmartView\*.

\*\*Fluke Connect поставляется не во все страны.

\*\*\*В зоне досягаемости беспроводной связи.

## Тепловизоры Fluke TiX560 и TiX520

# Ваше представление об инфракрасной технологии изменится на 180°.

Без труда аннотируйте, редактируйте и анализируйте изображения благодаря самому широкому в своем классе жидкокристаллическому сенсорному экрану с диагональю 5,7 дюймов.<sup>4</sup>



TiX560

### TiX560

Удаленное управление

Измерение высокой температуры до 1200° C

Редактирование изображений после съемки на камере

Превращайте изображения 320 x 240 в изображения 640 x 480

благодаря режиму SuperResolution (доступно на камере и в программном обеспечении)

### TiX520

Редактирование изображений после съемки на камере

Превращайте изображения 320 x 240 в изображения 640 x 480

благодаря режиму SuperResolution (доступно в программном обеспечении)

#### 1 Легкое перемещение

Легкое перемещение над, под и вокруг объектов благодаря поворотному объективу с углом вращения 180° и возможностью просмотра изображения перед выполнением снимка.

#### 2 Больше объективов. Больше вариантов.

**Повышенное качество результатов.**

Получайте изображения наилучшего качества благодаря дополнительным устанавливаемым в полевых условиях широкоугольным и телеобъективам. Телеобъектив позволяет приближать небольшие и удаленные предметы, а широкоугольный объектив позволяет расширять поле зрения в ограниченных пространствах.

#### 3 Улучшенное качество изображения и точность измерения температуры

Превращайте изображения 320 x 240 в изображения 640 x 480, разрешение и количество пикселей увеличиваются в 4 раза благодаря режиму SuperResolution.

#### 4 Экономия времени и последовательные сфокусированные снимки

С системой автоматической фокусировки LaserSharp® — система использует встроенный лазерный дальномер, который рассчитывает и отображает расстояние до назначенной цели <sup>1</sup>, также существует дополнительная ручная фокусировка.



**5 Анализ на камере**

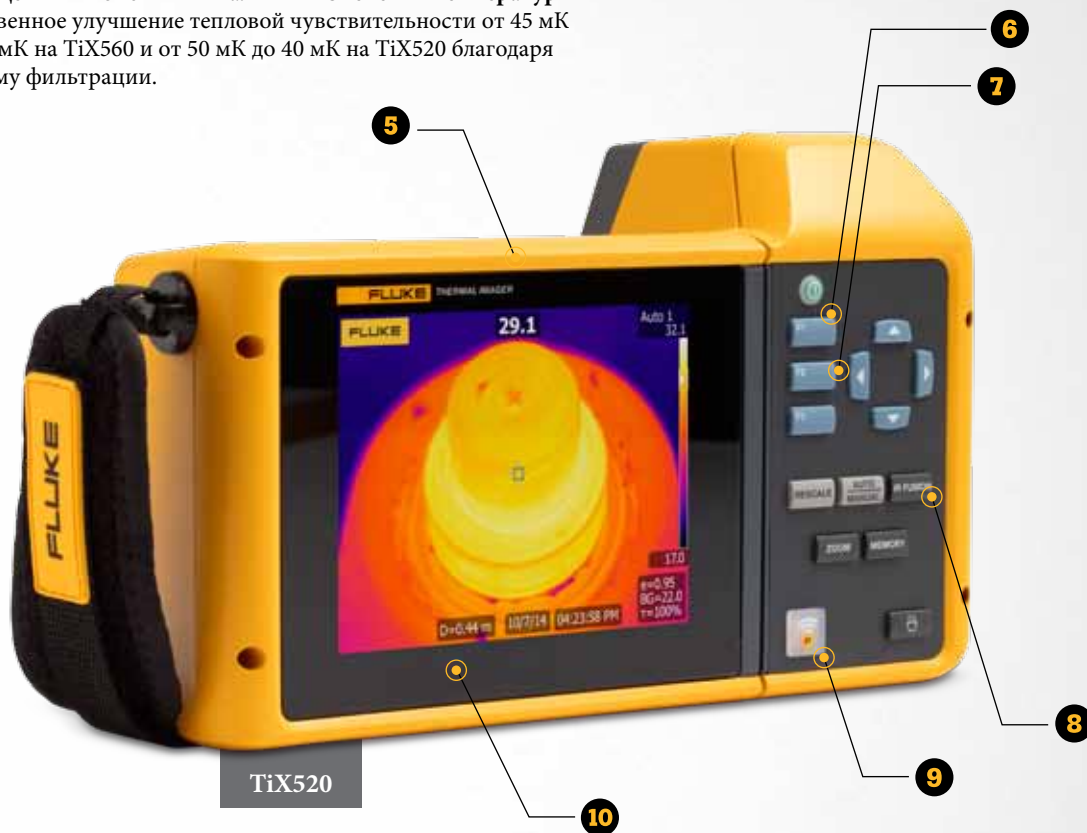
Экономьте время благодаря функции редактирования изображений после создания — редактируйте коэффициент излучения, фоновую температуру, проводимость, палитры, цветовые предупреждения, IR-Fusion<sup>1</sup>, а также включайте/отключайте маркеры, не покидая объекта.

**6 Получайте первоклассные изображения при работе с высокими температурами**

Путем сочетания нескольких последовательных кадров данных в одном с помощью функции увеличения резкости изображения.

**7 Упрощенный поиск минимальных изменений температуры**

Мгновенное улучшение тепловой чувствительности от 45 мК до 30 мК на TiX560 и от 50 мК до 40 мК на TiX520 благодаря режиму фильтрации.



TiX520

**8 IR-Fusion<sup>2</sup> Technology**

Наша запатентованная технология Fluke совмещает цифровые изображения видимого и ИК-диапазона на одном изображении для точного документирования проблемных участков.

**9 Посмотрите. Сохраните. Поделитесь в приложении Fluke Connect<sup>3</sup>**

Наблюдайте то же, что и ваши коллеги, в реальном времени смотрите видео и результаты измерений, позволяющие выявлять неисправности, получайте ответы на вопросы и утверждайте заказы на выполнение работ, не покидая объекта.<sup>3</sup>

**10 Крупный регулируемый дисплей с диагональю 5,7 дюймов**

Первоклассный обзор в полевых условиях благодаря единственному в своем классе<sup>4</sup> реагирующему жидкокристаллическому сенсорному экрану с диагональю 5,7 дюймов — область просмотра больше на 150%<sup>5</sup>.

<sup>1</sup> До 30 м (100 футов). <sup>2</sup> Система Fluke Connect доступна не во всех странах. <sup>3</sup> В зоне досягаемости беспроводной связи. <sup>4</sup> По сравнению с промышленными портативными тепловизорами с разрешением детектора 320 x 240 на момент 14 октября 2014 г. <sup>5</sup> По сравнению с экраном 3,5 дюйма.

# ЭКСПЕРТНАЯ СЕРИЯ

## Характеристики



	TiX1000	TiX660	TiX640	TiX560	TiX520
<b>Пространственное разрешение (IFOV)</b>	0,6 мрад	0,8 мрад		1,3 мрад	
<b>Разрешение детектора</b>	1024 × 768 (786 432 пикселей) режим SuperResolution: 2048 × 1536 (3,1 миллиона пикселей)	640 × 480 (307 200 пикселей) режим SuperResolution: 1280 × 960 (1,2 миллиона пикселей)	640 × 480 (307 200 пикселей)	320 × 240 (76 800 пикселей)	
<b>Поле зрения</b>	32,4° × 24,7°	30,9° × 23,1°		24° (Г) × 17° (В)	
<b>Дополнительные объективы</b>	Получение впечатляющих изображений крупным планом или на расстоянии с помощью дополнительных объективов: 2 широкоугольных, 2 телефотографических, 3 макро и 1 стандартный			Дополнительные теле- и широкоугольные объективы	
<b>Беспроводное подключение</b>	Приложение Fluke Connect™ совместимо с беспроводной картой SD Fluke Connect <sup>1</sup>			Приложение Fluke Connect™ совместимо со встроенной беспроводной функцией Fluke Connect	
<b>Система фокусировки</b>	Система автоматической фокусировки LaserSharp®, автоматическая фокусировка, ручная фокусировка и мультифокальная запись EverSharp	Автоматическая фокусировка, ручная фокусировка и мультифокальная запись Eversharp		Система автоматической фокусировки LaserSharp® со встроенным лазерным дальномером и расширенной ручной фокусировкой	
<b>Технология IR-Fusion/видимый контекст</b>	IR-Fusion® режим AutoBlend "Картинка в картинке", цветовые предупреждения (выше и ниже заданных пользователем температур)				
<b>Дисплей</b>	Сверхбольшой цветной TFT-дисплей с диагональю 5,6 дюйма, разрешение 1280 x 800 пикселей, подходит для работы при дневном свете			Жидкокристаллический сенсорный экран с диагональю 5,7 дюймов, разрешение 640 x 480 пикселей	
<b>Конструкция</b>	Видеокамера с ручкой, цветной дисплей видеоискателя LCoS для наружных условий с возможностью наклона, разрешение 800 × 600 пикселей		Записывающая видеокамера	Эргономичная конструкция FlexCam с поворотным объективом с углом вращения 180 градусов	
<b>Тепловая чувствительность</b>	≤ 0,05 °C при температуре объекта 30 °C (50 мК)	≤ 0,03 °C при температуре объекта 30 °C (30 мК)		≤ 0,045 °C при температуре объекта 30 °C (45 мК); режим фильтрации (улучшение NETD) ≤ 0,03 °C при температуре объекта 30 °C (30 мК)	≤ 0,05 °C при температуре объекта 30 °C (50 мК); режим фильтрации (улучшение NETD) ≤ 0,04 °C при температуре объекта 30 °C (40 мК)
<b>Диапазон измеряемых температур</b>	от -40 °C до +1200 °C (от -40 °F до +2192 °F) Дополнительный вариант для высоких температур: до 2000 °C (3632 °F)		от -40 °C до +1200 °C (от -40 °F до +2192 °F)	от -20°C до +1200 °C (от -4 °F до +2192 °F)	от -20 °C до +850 °C (от -4 °F до +1562 °F)
<b>Частота кадров</b>	Модели 30 или 9 Гц		Модели 60 или 9 Гц		
<b>Режимы подокон<sup>2</sup></b>	Модификация 1: 640 × 480 (60 кадров/с) Модификация 2: 384 × 288 (120 кадров/с) Модификация 3: 1024 × 96 (240 кадров/с)	Модификация 1: 384 × 288 (120 кадров/с) Модификация 2: 640 × 120 (240 кадров/с)		—	
<b>Программное обеспечение</b>	Программное обеспечение SmartView® и Fluke Connect <sup>1</sup>				
<b>Голосовая аннотация</b>	Да				
<b>Текстовая аннотация</b>	Да				
<b>Видеозапись</b>	Стандартная и радиометрическая				
<b>Потоковое видео (дистанционный дисплей)</b>	По HDMI; поддержка GigE Ethernet программой SmartView® в 2015 году			Через USB или WiFi	
<b>Удаленное управление</b>	Да. В продаже в 2015 году			Да	—
<b>Сигнализация</b>	Цветные аварийные сигналы высокой температуры, низкой температуры и изотермы				
<b>Гарантия</b>	Двухлетняя (стандартная), доступны расширенные гарантийные соглашения				

<sup>1</sup> Fluke Connect™ поставляется не во все страны

<sup>2</sup> Добавление во время заказа — опция подокон недоступна на моделях 9 Гц

## Больше объективов. Больше вариантов. ПОВЫШЕННОЕ КАЧЕСТВО РЕЗУЛЬТАТОВ.

Заменяемые в полевых условиях объективы могут облегчить работу с камерой. Делайте впечатляющие снимки в сложных ситуациях для более глубокого понимания ситуации благодаря использованию специализированных объективов. Сверхширокоугольный супертелеобъектив и три макрообъектива — когда вам требуется максимальная гибкость.



Обратитесь к местному представителю компании Fluke за дополнительной информацией об этих ЗАМЕЧАТЕЛЬНЫХ ТЕПЛОВИЗОРАХ.

# Тепловизоры Fluke ИСПОЛЬЗУЮТ потому, что они ВЫПОЛНЯЮТ СВОЮ РАБОТУ.



## ЭКСПЕРТНАЯ СЕРИЯ

Инженеры, специалисты по исследованию и разработке и опытные термографисты, которым требуется отличное качество изображения и превосходный уровень детализации каждого инфракрасного изображения.

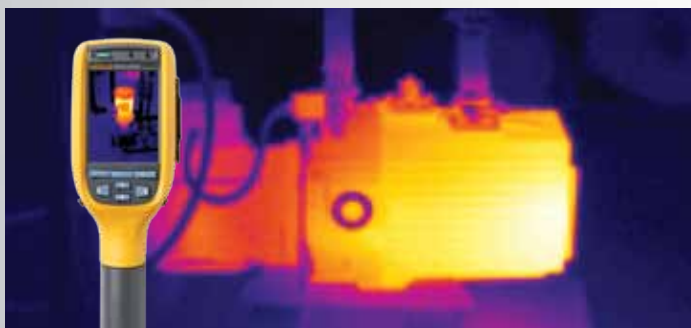
- Промышленное техническое обслуживание
- Утилиты - Передача/снабжение
- Диагностическое обслуживание в нефтегазовой отрасли
- Исследования и разработки - Электрооборудование
- Механическое оборудование
- Биология/наука
- Контроль за качеством



## ПРОФЕССИОНАЛЬНАЯ СЕРИЯ

Штатные специалисты, подрядчики и обслуживающие термографисты, которым требуются изображения высочайшего качества, расширенные возможности и технические характеристики для использования в различных задачах.

- Промышленное техническое обслуживание
- Обслуживание тяжелых коммерческих объектов
- Обслуживание в нефтегазовой отрасли
- Ветеринария
- Проверки надежности



## ПРОИЗВОДИТЕЛЬНАЯ СЕРИЯ

Техники и подрядчики, которые нуждаются в качественных изображениях и многофункциональности по доступной цене для быстрого сканирования и (или) нерегулярных инспекций.

- Электрическое оборудование
- Отопление, вентиляция и кондиционирование воздуха (ОВКВ)
- Проблемы механического оборудования
- Внутренняя проверка
- Легкое коммерческое обслуживание
- Диагностика зданий - Обшивка зданий
- Коммерческие/промышленные объекты

Посмотрите, как работает инфракрасная съемка с высокой четкостью [FLUKE.COM/EXPERTSERIES](http://FLUKE.COM/EXPERTSERIES)

**Fluke.** Keeping your world up and running.\*

ООО «Флюк СИИЭС»  
125993, г. Москва, Ленинградский  
проспект д. 37 к. 9 подъезд 4, 1 этаж,  
БЦ «Аэростар»  
Тел: +7 (495) 664-75-12  
Факс: +7 (495) 664-75-12  
e-mail: [info@fluke.ru](mailto:info@fluke.ru)

© Авторское право 2014 Fluke Corporation.  
Авторские права защищены. Данные могут  
быть изменены без уведомления.  
Самые надежные инструменты в мире  
12/2014 6004356A\_RU.  
Pub\_ID: 13305-rus

Не разрешается вносить изменения в данный документ  
без письменного согласия компании **Fluke Corporation**.

Стоимость смартфона, беспроводного сервиса и мобильной связи не входит в стоимость покупки. Первые 5 Гб хранения — бесплатно. Совместимо с iPhone 4x и выше, работающими под iOS 7 и выше, iPad (в рамке iPhone на iPad), Samsung Galaxy S4, работающий под Android 4.3.x и выше, и Samsung Galaxy S, Nexus 5, HTC One и One M8, работающие под Android™ 4.4.x и выше. Apple и логотип Apple являются торговыми марками Apple Inc., зарегистрированными в США и в других странах. App Store является знаком обслуживания Apple Inc. Google Play является торговой маркой Google Inc.



Посмотрите. Сохраните. Поделитесь.\*

Загрузите приложение



\*Fluke Connect поставляется не во все страны.

